

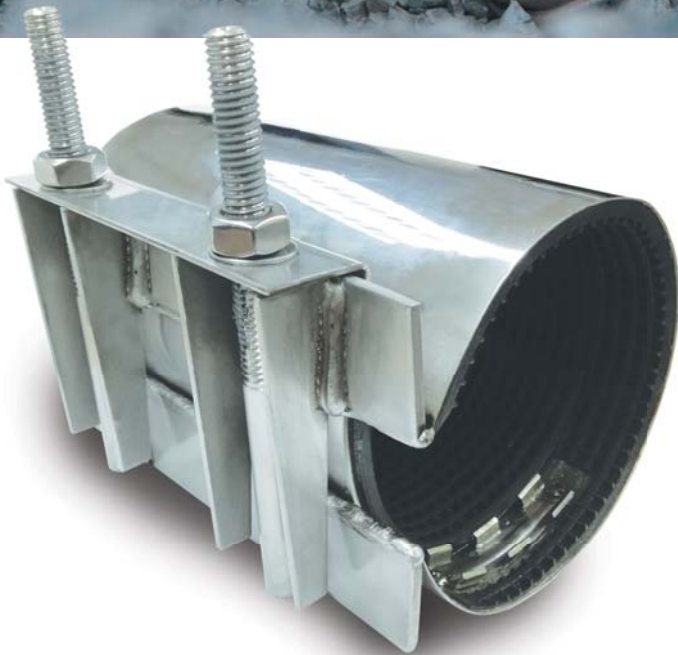
# อุปกรณ์ซ่อมท่อ

## เอชดีพีอี และท่อพีวีซี

### REPAIR CLAMP FOR HDPE & PVC BRAND PBP



ตรา บีบีพี



## คุณลักษณะของอุปกรณ์ซ่อมท่อ

PROPERTIES OF REPAIR CLAMP

- สามารถติดตั้งได้ง่ายสะดวก และรวดเร็ว (Easy and Fast of Installation)
- อายุการใช้งานยาวนาน (Long Service Life)
- สามารถใช้ได้กับท่อเอชดีพีอี และท่อพีวีซี (Can be used both HDPE and PVC Pipe)
- สามารถใช้กับท่อได้ตั้งแต่ขนาดเส้นผ่าศูนย์กลาง 110 มม. ถึง 500 มม. (Can be used both HDPE Pipe size from 110 mm. to 500 mm. and PVC Pipe Size from 100 mm. to 400 mm. Optional Standard Lengths : 8", 16", 24" and 32")
- เป็นไปตามมาตรฐาน กปน. และ กปก. (กปก.02-2558)

## วิธีการติดตั้งอุปกรณ์ซ่อมท่อเอชดีพีอี และท่อพีวีซี

HOW TO JOINT REPAIR CLAMP FOR HDPE AND PVC PIPE



1. คลายน็อตออกจากสลักเกลียว จากนั้นกางแคลมป์ป้อนแล้วนำมาครอบท่อ ตรงจุดบริเวณที่รั่วโดยจัดให้ สกรูน็อตและแป้นยึดอยู่ด้านบนท่อ (ในกรณีที่ท่อขาดจากกันระยะห่างของปลายท่อทั้งสองไม่ควรเกิน 1 นิ้ว)  
Back off nuts to end of bolts. Separate clamp and wrap it around the pipe. Bring the lifter bar and receiver section together at a convenient position on top of the pipe.  
(In case of distance of disconnected pipe is less than 1")

3. ขันน็อตทุกตัวของอุปกรณ์ซ่อมท่อให้แน่น  
Tighten all nuts evenly with a balanced torque.

หมายเหตุ : วัสดุที่ใช้ทำอุปกรณ์ซ่อมท่อ คือ สแตนเลส 304  
Note : Material type 304 Stainless steel

2. ประกอบแป้นยึดกับบารับเข้าด้วยกัน  
Slide the lifter bar up the receiver lugs and snap into place.

Download  
UHM GROUP  
Mobile Application



Android



IOS

# ข้อแนะนำในการใช้อุปกรณ์ซ่อมท่อ

RECOMMENDATION FOR REPAIR CLAMP USING



ขนาดท่อ NOMINAL PIPE SIZE	กรณีท่อแตก CRACKABLE PIPE		กรณีท่อขาด DISCONNECTED PIPE	
	ความกว้างรอยแตกของท่อ WIDTH CRACKABLE PIPE	ความยาวอุปกรณ์ซ่อมท่อ LENGTH OF REPAIR CLAMP	ระยะห่างของท่อไม่เกิน DISTANCE OF DISCONNECTED PIPE	ความยาวอุปกรณ์ซ่อมท่อ LENGTH OF REPAIR CLAMP
มม. (mm.)	นิ้ว (inch)	นิ้ว (inch)	นิ้ว (inch)	นิ้ว (inch)
110 - 225	1 - 4	8	1	16
	5 - 8	16		
250 - 355	1 - 8	16	1	16
400 - 800	1 - 8	16	1	32
	1 - 12	24		
	1 - 16	32		
900 - 1,000	1 - 16	32	1	32

## อุปกรณ์ซ่อมท่อเอชดีพีอี สเตนเลสสตีล

STAINLESS STEEL FOR HDPE PIPE

ขนาด มม.	ความยาว 8 นิ้ว		ความยาว 16 นิ้ว		ความยาว 24 นิ้ว		ความยาว 32 นิ้ว	
	ราคา / ชุด (บาท)	รหัส สินค้า	ราคา / ชุด (บาท)	รหัส สินค้า	ราคา / ชุด (บาท)	รหัส สินค้า	ราคา / ชุด (บาท)	รหัส สินค้า
110	1,167	RSPE 110008	2,172	RSPE 110016	-	-	-	-
140	1,778	ZPRSPE 140008	3,111	ZPRSPE 140016	-	-	-	-
160	1,372	RSPE 160008	2,500	RSPE 160016	-	-	-	-
180	2,056	ZPRSPE 180008	3,556	ZPRSPE 180016	-	-	-	-
200	2,244	RSPE 200008	3,143	RSPE 200016	-	-	-	-
225	2,244	RSPE 225008	3,674	RSPE 225016	-	-	-	-
250	-	-	4,044	RSPE 250016	-	-	-	-
280	-	-	4,200	RSPE 280016	-	-	-	-
315	-	-	4,527	RSPE 315016	-	-	-	-
355	-	-	8,944	RSPE 355016	-	-	-	-
400	-	-	11,200	RSPE 400016	20,000	RSPE 400024	25,556	RSPE 400032
500	-	-	15,556	RSPE 500016	24,444	RSPE 500024	31,111	RSPE 500032

หมายเหตุ สำหรับลูกค้าที่ต้องการ Repair Clamp ขนาดตั้งแต่ 630, 710, 800, 900, 1000 มม. ขึ้นไปสามารถสอบถามรายละเอียดโดยตรงกับเจ้าหน้าที่ของบริษัทฯ หรือแจ้งความต้องการมาได้ผ่าน Line ID : @uhmgroup

## อุปกรณ์ซ่อมท่อพีวีซี สเตนเลสสตีล

STAINLESS STEEL FOR PVC PIPE

ขนาด มม.	ความยาว 8 นิ้ว		ความยาว 16 นิ้ว	
	ราคา / ชุด (บาท)	รหัส สินค้า	ราคา / ชุด (บาท)	รหัส สินค้า
100	1,102	RSPV 100008	2,114	RSPV 100016
150	1,258	RSPV 150008	2,392	RSPV 150016
200	2,186	RSPV 200008	2,947	RSPV 200016
250	-	-	3,998	RSPV 250016
300	-	-	4,340	RSPV 300016
350	-	-	8,711	RSPV 350016
400	-	-	10,967	RSPV 400016



STAINLESS STEEL FOR HDPE PIPE

- \* Repair Clamp ที่ใช้กับท่อเอชดีพีอีจะมีพื้นจับ แต่สำหรับท่อพีวีซีไม่มีพื้นจับเนื่องจากท่อมีความแข็งอาจทำให้ท่อแตกได้
- \* ขนาดของเส้นผ่าศูนย์กลางภายนอกท่อเอชดีพีอีกับท่อพีวีซีมีขนาดไม่เท่ากัน ผู้สั่งซื้อควรระบุชนิดของท่อด้วย

หมายเหตุ 1. ในแจ้งราคานี้ไม่รวมภาษีมูลค่าเพิ่ม 2. ราคานี้อาจเปลี่ยนแปลงได้โดยมีต้องแจ้งให้ทราบล่วงหน้า 3. ขนาดอุปกรณ์จริงอาจแตกต่างจากในภาพ

Effective : July 2020  
เริ่มใช้ : กรกฎาคม 2563

“ นำเสนอสินค้าและบริการที่ลูกค้าพึงพอใจ ”

“Providing goods and services for customer's satisfaction”



จัดจำหน่ายโดย : Distributor  
บริษัท ยูเอชเอ็ม จำกัด  
UHM CO., LTD.

185/3 ถนนราชดำริ แขวงลุมพินี เขตปทุมวัน กรุงเทพฯ 10330  
185/3 Rachdamri Rd., Lumpini, Patumwan, Bangkok 10330, Thailand.  
Tel: (662) 651-9111 (20 Lines) Fax: (662) 255-4357-9  
www.uhm.co.th e-mail : info@uhm.co.th

ผลิตโดย : Manufacturer3  
บริษัท พีบี ไพพ์ (ไทยแลนด์) จำกัด  
PB PIPE (THAILAND) CO., LTD.

ผู้แทนจำหน่าย / Dealer