

ผู้เชี่ยวชาญในระบบประปา
ระบบท่อ PP-R



ผลิตภัณฑ์ที่คุณเชื่อมั่น
และมอบความไว้วางใจ

ผู้เชี่ยวชาญในระบบจ่ายน้ำ



รักษาแหล่งน้ำ

น้ำเป็นแหล่งที่มาของชีวิตและความสะอาดสบาย การสร้างระบบท่อส่งน้ำที่มีประสิทธิภาพจึงเป็นมากกว่าผลสำเร็จของงานออกแบบที่ผ่านมา

ปัจจุบันนี้ลูกค้าของคุณมีความต้องการมากขึ้นและความคาดหวังของผู้ใช้งานก็สูงขึ้นตาม ในขณะที่ยังต้องปฏิบัติตามกฎหมายและใส่ใจสิ่งแวดล้อม นั่นจึงเป็นการเพิ่มแรงกดดันให้กับทีมงานก่อสร้าง

ยิ่งไปกว่านั้น ระบบส่งน้ำได้พัฒนาและก้าวหน้ากว่าการส่งน้ำแบบเดิมๆ และยังสามารถจัดการได้ตั้งแต่ น้ำดื่มจนถึงน้ำที่ต้องการบำบัดเป็นพิเศษ

เราคือผู้เชี่ยวชาญในด้านระบบจ่ายน้ำ

Wefatherm เชื่อว่าการเอาชนะและยอมรับความท้าทายในการจัดการน้ำ คุณต้องอาศัยความเชี่ยวชาญเฉพาะด้านและใช้ทรัพยากรเท่าที่จำเป็น คือสิ่งแรกที่คุณควรจะทำ

เราสามารถช่วยคุณได้



การรักษาชื่อเสียงของคุณ

ในฐานะที่เป็นวิศวกรให้คำปรึกษา ชื่อเสียงของคุณขึ้นอยู่กับ การสร้างความมั่นใจในระบบจ่ายน้ำที่คุณออกแบบการติดตั้งต้องมีคุณภาพและความสะอาดสบายตามที่คุณคาดหวัง ความกดดันในการทำงานในระบบจ่ายน้ำอยู่ที่การควบคุมระยะเวลาติดตั้งและงบประมาณให้ได้ตามเป้าหมาย

Wefatherm คือผู้เชี่ยวชาญในระบบจ่ายน้ำที่ทำให้คุณมั่นใจในการให้บริการ ตอบสนองความต้องการได้ตรงจุด ช่วยแก้ปัญหาที่มีความท้าทายและซับซ้อนได้อย่างเหมาะสมในงบประมาณที่จำกัดได้อย่างมีประสิทธิภาพสูงสุด สำหรับความเชื่อมั่น



ผู้เชี่ยวชาญในระบบจ่ายน้ำ

ทุกวันนี้เทคโนโลยีในการออกแบบอาคารมีความซับซ้อนมากขึ้นทำให้การออกแบบระบบน้ำก็มีความซับซ้อนเพิ่มมากขึ้นกว่าที่เคยเป็นมา จากคอนโดมิเนียม อาคารสำนักงาน ไปจนถึงบ้านเดี่ยว ระบบส่งน้ำประปาที่ดีเป็นมากกว่าระบบท่อธรรมดาเพราะระบบท่อที่ซับซ้อนต้องถูกออกแบบมาในราคาที่เหมาะสม คุ้มค่า และติดตั้งได้ง่าย โดยใช้เทคโนโลยีที่ทันสมัยพร้อมกับการอบรมสาธิตให้สามารถใช้งานได้อย่างถูกต้อง

Wefatherm จึงเป็นระบบท่อ PP-R ที่คุณจะมีใจเลือกใช้เป็นท่อสำหรับระบบประปาได้อย่างมีประสิทธิภาพ



ท่อน้ำดื่ม

น้ำอุปโภคและบริโภคอุณหภูมิใช้งานสูงถึง 25°C



ท่อน้ำร้อน

อุณหภูมิใช้งานสูงถึง 60°C



งานสุขาภิบาล

สำหรับเครื่องใช้ภายในบ้าน เช่น สุขภัณฑ์ เครื่องซักผ้าและระบบระบายน้ำ



ผลิตภัณฑ์ที่ผู้บริโภคมั่นและไว้วางใจ



Wefatherm PP-R คือระบบท่อน้ำประปาที่ได้ใช้เวลาหลายปีในการสร้างความน่าเชื่อถือ โดยถูกนำไปใช้งานในโครงการที่ต้องการสินค้าที่มีความทนทานมีมาตรฐานในระดับสูง โดยเฉพาะอาคารหรือระดับพรีเมียมเป็นจำนวนมากที่ได้รับการติดตั้งสินค้าของ Wefatherm ด้วยประสบการณ์กว่า 25 ปี ในระบบน้ำประปาและการอุทิศตนเพื่อการพัฒนานวัตกรรมที่มีคุณภาพทำให้ Wefatherm GmbH ได้รับความเชื่อมั่นและไว้วางใจจากผู้บริโภคตลอดมา



ผู้นำทางด้านนวัตกรรม

Wefatherm ได้มุ่งเน้นการสร้างสรรค่นวัตกรรมและพัฒนาคุณภาพเสมอมา เพื่อให้เป็นมากกว่าวลีที่ว่า "ผลิตในประเทศเยอรมนี" แต่ต้องเป็นคำยืนยันคุณภาพสินค้าได้ เรานำเสนอระบบ PP-R แบบครบวงจร และพัฒนาการติดตั้งในรูปแบบสำหรับอุปกรณ์ขนาดใหญ่ได้ในปัจจุบันคือสิ่งที่คุณพิสูจน์ได้



ผลิตภัณฑ์ที่มีคุณภาพ

ระบบท่อ Wefatherm PP-R ได้รับการพัฒนาและผลิตภายใต้ระบบการประกันคุณภาพ ISO 9001 และสอดคล้องกับ ISO15874 มาตรฐาน DIN 8077/8078 รับรองโดย DVGW ซึ่งเป็นที่ยอมรับในระดับนานาชาติมากมาย



องค์กรเพื่อนวัตกรรม

มีเป้าหมายที่ชัดเจนในการประชุมข้อกำหนดความต้องการของวิศวกร โดยทีม Wefatherm เป็นองค์ประกอบที่สำคัญในการส่งมอบความสำเร็จของความรู้ของเราผ่านการให้คำปรึกษาด้วยการสนับสนุนและการประยุกต์ใช้เทคโนโลยีชั้นนำ Wefatherm มุ่งเน้นการบริการที่มีคุณภาพจากผลิตภัณฑ์สู่การสนับสนุนด้านต่างๆ



โรงงาน Wefatherm ตั้งอยู่ใน Wunstorf, เมืองในย่านฮันโนเวอร์ใน Lower Saxony, เยอรมนี ไปทางทิศตะวันตกของเมืองเป็นทะเลสาบ "Steinhuder Meer" ทำให้ Wunstorf และ Wefatherm เป็นสัญลักษณ์คู่กันของโรงงานที่ผลิตสินค้าคุณภาพภายใต้สภาพแวดล้อมทางธรรมชาติที่สวยงาม



ระบบที่มีคุณภาพ

เพื่อความมั่นใจหลังจากการออกแบบและติดตั้งระบบน้ำประปาของคุณด้วยผลิตภัณฑ์ Wefatherm ทางทีมงานจะจัดให้มีการฝึกอบรมให้กับวิศวกรที่ปรึกษามีการสาธิต การติดตั้งร่วมกับโครงการ และการสนับสนุนด้านต่างๆ รวมทั้งมีการตรวจสอบทั้งในและนอกสถานที่ (ตามคำร้องขอ) โดยทีมงานของบริษัทจะทำให้ระบบที่ออกแบบมีประสิทธิภาพสูงสุด

ระบบท่อน้ำประปา Wefatherm ทำให้คุณมั่นใจว่า:

- น้ำดื่มสะอาดเชื่อถือได้
- การใช้งานระบบในระยะยาวไม่มีการหยุดชะงัก
- ไม่เกิดความรำคาญจากเสียงรบกวน
- ป้องกันการสูญเสียของน้ำหรือการสูญเสียพลังงาน

Wefatherm offers two systems for floor distribution, riser mains and connections to risers.



PP-R pipe system d16-125 mm for socket welding



PP-RCT pipe system d160-315 mm for butt-welding

การตั้งค่ามาตรฐาน

PP-R

กว่า 30 ปีที่ผ่านมา Polypropylene Random Copolymer (PP-R) ประสบความสำเร็จสำหรับการใช้งานในระบบท่อน้ำร้อนและน้ำเย็น ในหลายประเทศทั่วโลก ด้วยคุณสมบัติที่โดดเด่น เช่น การทนแรงดันภายใน ความยืดหยุ่นตัว และการรับแรงกระแทก ทำให้ท่อ PP-R เป็นทางเลือกที่ดีสำหรับการใช้งานเพื่อความปลอดภัยและมีความน่าเชื่อถือ ไม่น่าแปลกใจที่ท่อ PP-R ได้ถูกใช้งานแทนที่วัสดุแบบดั้งเดิมเช่น ทองแดงและเหล็กชุบสังกะสี มาอย่างต่อเนื่องในช่วงทศวรรษที่ผ่านมา

ประโยชน์ของ PP-R :

- อายุการใช้งานของท่อดำเนินการทดสอบภายใต้มาตรฐาน ISO 15874
- ไม่มีการกัดกร่อน เมื่อสัมผัสกับเหล็ก
- ไม่มีรสและกลิ่น
- ไม่เกิดการสะสมของแบคทีเรีย
- ติดตั้งง่ายและรวดเร็ว
- มีข้อต่อที่หลากหลาย
- ทนต่อสารเคมีที่ดี
- Low tendency to incrustations



PP-RCT

PP-RCT คือ ชื่อย่อมาจาก Polypropylene Random Copolymer ที่มีการพัฒนาโครงสร้างผลึกให้มีประสิทธิภาพ และทนต่อภาวะอุณหภูมิที่สูงขึ้น โครงสร้างผลึกที่พิเศษนี้จึงทำให้ PP-RCT มีคุณสมบัติทางกลที่ดีขึ้นด้วย

ข้อได้เปรียบของระบบท่อ PP-RCT

- PP-RCT มีภาวะทนต่อแรงเครียด (Stress) ที่อุณหภูมิสูงด้วย ค่า Strength ที่ต่ำ (MRS) มีค่าที่ 11.2 MPa. และสิ่งที่สำคัญ ค่า critical required strength (CRS) ที่อุณหภูมิ 70 °C และที่ระยะเวลา 50 ปีมีค่า 5 MPa.เปรียบเทียบกับ PP-R มาตรฐาน ที่ 3.2 MPa.,ท่อ PP-RCT สามารถใช้กับงานที่มีแรงดันสูงโดยมีค่าสัมประสิทธิ์ระหว่าง 1.25 ถึง 2.5 ที่อุณหภูมิสูงกว่า 60 °C
- PP-RCT มีคุณสมบัติพิเศษจึงทำให้มีความแข็งแรงทนทานจึงใช้งานได้นาน คู่คุณค่า โดย PP-RCT ได้ถูกออกแบบมาให้ท่อมีผนังที่บางลงหรือขนาดท่อที่เล็กลง



ระบบท่อที่เบาลงทำให้ง่ายและสะดวกในการติดตั้ง

- สิ่งที่สำคัญไม่น้อย คือการใช้วัสดุที่น้อยลงเพื่อเป็นการช่วยอนุรักษ์ทรัพยากรธรรมชาติและสิ่งแวดล้อมที่ยั่งยืน

Temp. (°C)	σ		MRS factor
	PP-R N/mm ²	PP-RCT N/mm ²	
10	11.5	13.3	1.16
20	9.7	11.6	1.19
30	8.2	10.0	1.21
40	6.9	8.5	1.23
50	5.8	7.3	1.25
60	4.9	6.1	1.26
65	4.1	5.6	1.38
70	3.2	5.1	1.58
75 *	2.6	4.7	1.81
80 *	2.1	4.3	2.05
85 *	1.7	3.9	2.28
90 *	1.4	3.5	2.54
95 *	1.1	3.2	2.80

(* life cycle <50 years)

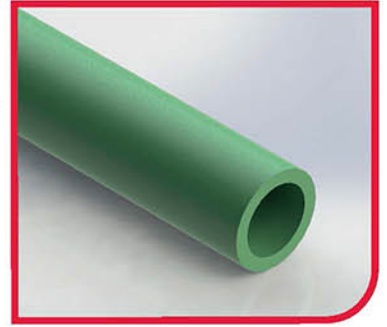


การเลือกใช้ท่อในระบบจ่ายน้ำแต่ละประเภท

Wefatherm มีระบบท่อที่หลากหลายชนิดให้เลือกใช้เพื่อความเหมาะสมกับระบบจ่ายน้ำที่แตกต่างกันตามอุณหภูมิและแรงดันด้วย

ท่อมาตรฐาน

เป็นท่อแบบมีผนังชั้นเดียวตามมาตรฐาน ISO 15874 และ DIN 8077/8078 ซึ่งได้รับการรับรองตามมาตรฐานสากล



- PP-R ผลิตที่ SDR 6-7.4-11
- PP-RCT ผลิตที่ SDR 7.4-11
- ค่าสัมประสิทธิ์การขยายตัวที่ 0.150 mm/m.k (Thermal expansion factor 0.150 mm/m.k)

สัญลักษณ์: ผนังชั้นเดียว:
สีเขียว สำหรับท่อน้ำร้อนและน้ำเย็น PP-R d16-125 mm สำหรับเชื่อมsocket (Socket-welding)
สีม่วง สำหรับน้ำใช้แล้ว PP-RCT d160-315 mm สำหรับเชื่อมชน (Butt-welding)

ท่อไฟเบอร์

เป็นท่อที่มีผนัง 3 ชั้น ชั้นกลางเสริมด้วย ไฟเบอร์กลาส ซึ่งควบคุมการผลิตโดย South-German Plastics Center (SKZ), Wurzberg



- PP-R ผลิตที่ SDR 7.4
- PP-RCT ผลิตที่ SDR 7.4-11
- ค่าสัมประสิทธิ์การขยายตัวที่ 0.035 mm/m.k (Thermal expansion factor 0.035 mm/m.k)
- ใช้ Hanger เพื่อ Support ท่อน้อย (Less bracketing)
- มีค่าความเสถียรสูง (Higher thermal stability)

สัญลักษณ์: ผนังชั้นกลาง:
แถบสีแดง 4 แถบ ผสมไฟเบอร์กลาส
ชั้นภายนอก: ชั้นภายใน:
PP-R/PP-RCT PP-R/PP-RCT

ท่อ Stabi

เป็นท่อแบบมีผนังชั้นเดียวที่เสริมด้วยอลูมิเนียม ด้วยคุณสมบัติการเสริมชั้นอลูมิเนียมจะช่วยให้ลดการขยายตัวของท่อโดยไม่ให้ออกซิเจนเป็นตัวอุปสรรค ด้วยการซ่อนชั้นอลูมิเนียมตลอดตามความยาวของท่อมาตรฐาน ก่อนการเชื่อมต่อเอาชั้นอลูมิเนียมออกก่อน ท่อ Stabi เหมาะสำหรับใช้เป็นงานท่อใต้ดิน งานภายนอกอาคาร นอกจากนี้ยังมีท่อ Stabi ที่มีชั้นภายนอกเป็น PE สีดำที่ทนต่อรังสียูวี

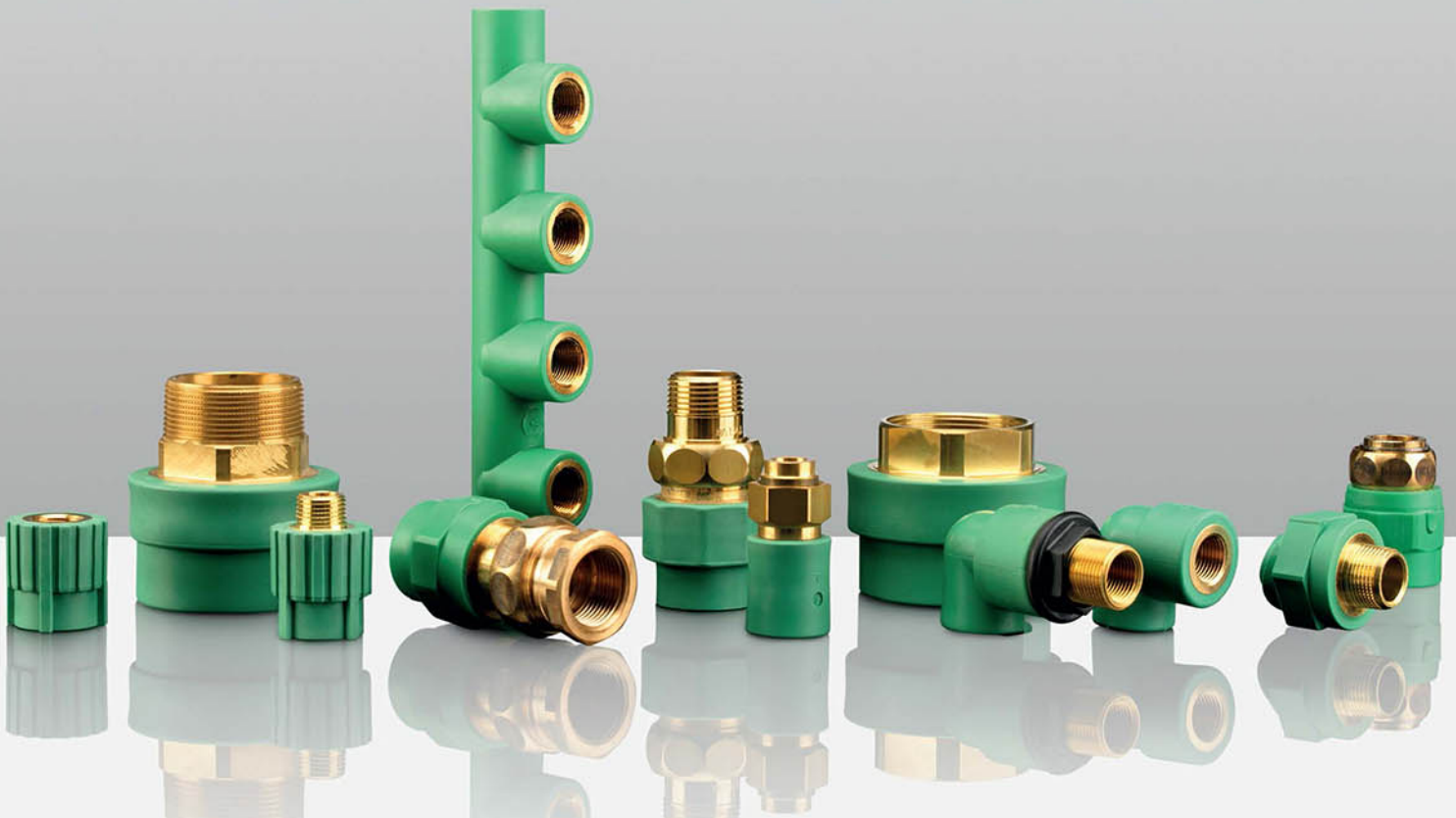


- PP-R ผลิตที่ SDR 7.4
- ค่าสัมประสิทธิ์การขยายตัวที่ 0.030 mm/m.k (Thermal expansion factor 0.030 mm/m.k)
- ใช้ Hanger เพื่อ Support ท่อน้อย (Less bracketing)
- สำหรับท่อน้ำร้อนและท่อเมน
- ทนต่อรังสียูวีสำหรับการใช้งานภายนอกอาคาร

สัญลักษณ์: มาตรฐานท่อ:
มีจุดเล็กๆบริเวณรอบๆท่อ PP-R
ชั้นภายนอก:
หุ้มอลูมิเนียม

	Standard PP-R	Standard PP-R	Standard PP-R	Standard PP-RCT	Fibre PP-R	Fibre PP-RCT	Stabi PP-R	Stabi UV PP-R	Wefaklim Standard PP-RCT	Wefaklim Fibre PP-RCT	Wefaklim Fibre PP-RCT
SDR d	SDR 11	SDR 7.4	SDR 6	SDR 11	SDR 7.4	SDR 11	SDR 7.4	SDR 7.4	SDR 11	SDR 11	SDR 7.4
16		●	●		●		●				
20	●	●	●		●		●	●	●		●
25	●	●	●		●		●	●	●		●
32	●	●	●		●		●	●		●	●
40	●	●	●		●		●	●		●	●
50	●	●	●		●		●	●		●	●
63	●	●	●		●		●	●		●	●
75	●	●	●		●		●	●		●	●
90	●	●	●		●		●			●	●
110	●	●	●		●		●			●	●
125	●	●	●		●		●			●	●
160				●		●				●	●
200				●		●					●
250				●		●					
315				●							
Max. Pressure (Bar)	5.1	8.1	10.2	8.1	8.1	8.1	8.1	8.1	8.1	8.1	12.9

Based on DIN 8077 - SF = 1.25 - water 50 yrs/70°C



Pipes

Pipe SDR 11 L = 4 m



Art. Nr.	d x e
5155 20050	20 x 1.9
5155 20051	25 x 2.3
5155 20052	32 x 2.9
5155 20053	40 x 3.7
5155 20054	50 x 4.6
5155 20055	63 x 5.8
5155 20056	75 x 6.8
5155 20057	90 x 8.2
5155 20058	110 x 10.0
5155 20059	125 x 11.4

Pipe SDR 7.4 L = 4 m



Art. Nr.	d x e
5155 20100	16 x 2.3
5155 20101	20 x 2.8
5155 20102	25 x 3.5
5155 20103	32 x 4.4
5155 20104	40 x 5.5
5155 20105	50 x 6.9
5155 20106	63 x 8.6
5155 20107	75 x 10.3
5155 20108	90 x 12.3
5155 20109	110 x 15.1
5155 20110	125 x 17.1

Pipe SDR 6 L = 4 m



Art. Nr.	d x e
5155 20001	16 x 2.7
5155 20002	20 x 3.4
5155 20003	25 x 4.2
5155 20004	32 x 5.4
5155 20005	40 x 6.7
5155 20006	50 x 8.3
5155 20007	63 x 10.5
5155 20008	75 x 12.5
5155 20009	90 x 15.0
5155 20010	110 x 18.3
5155 20011	125 x 20.8

Pipe stabi SDR 7.4 L = 4 m



Art. Nr.	d x e
5155 20300	16 x 2.2
5155 20301	20 x 2.8
5155 20302	25 x 3.5
5155 20303	32 x 4.4
5155 20304	40 x 5.5
5155 20305	50 x 6.9
5155 20306	63 x 8.6
5155 20307	75 x 10.3
5155 20308	90 x 12.3
5155 20309	110 x 15.1
5155 20310	125 x 17.1

Pipe stabi UV SDR 7.4 L = 4 m



Art. Nr.	d x e
5155 20370	20 x 2.8
5155 20371	25 x 3.5
5155 20372	32 x 4.4
5155 20373	40 x 5.5
5155 20374	50 x 6.9
5155 20375	63 x 8.6
5155 20376	75 x 10.3

Pipe fiber SDR 7.4 L = 4 m



Art. Nr.	d x e
5155 20150	20 x 2.8
5155 20151	25 x 3.5
5155 20152	32 x 4.4
5155 20153	40 x 5.5
5155 20154	50 x 6.9
5155 20155	63 x 8.6
5155 20156	75 x 10.3
5155 20157	90 x 12.3
5155 20158	110 x 15.1
5155 20159	125 x 17.1

Fittings

Cross



Art. Nr.	d
5155 25101	32
5155 25102	40
5155 25103	50
5155 25104	63

Elbow 45°



Art. Nr.	d
5155 23001	16
5155 23002	20
5155 23003	25
5155 23004	32
5155 23005	40
5155 23006	50
5155 23007	63
5155 23008	75
5155 23009	90
5155 23010	110
5155 23011	125

Tee reduced 90°



Art. Nr.	d x d ₁ x d ₂
5155 25001	20 x 16 x 20
5155 25025	20 x 25 x 25
5155 25002	25 x 16 x 25
5155 25024	25 x 20 x 20
5155 25003	25 x 20 x 25
5155 25026	32 x 20 x 25
5155 25004	32 x 20 x 32
5155 25028	32 x 25 x 25
5155 25005	32 x 25 x 32
5155 25023	32 x 32 x 25
5155 25006	40 x 20 x 40
5155 25007	40 x 25 x 40
5155 25008	40 x 32 x 40
5155 25029	50 x 20 x 50
5155 25009	50 x 25 x 50
5155 25010	50 x 32 x 50
5155 25011	50 x 40 x 50
5155 25012	63 x 20 x 63
5155 25013	63 x 25 x 63
5155 25014	63 x 32 x 63
5155 25015	63 x 40 x 63
5155 25016	63 x 50 x 63
5155 25017	75 x 20 x 75
5155 25018	75 x 25 x 75
5155 25019	75 x 32 x 75
5155 25020	75 x 40 x 75
5155 25021	75 x 50 x 75
5155 25022	75 x 63 x 75
5155 25032	90 x 63 x 90
5155 25033	90 x 75 x 90
5155 25034	110 x 63 x 110
5155 25035	110 x 75 x 110
5155 25036	110 x 90 x 110
5155 25037	125 x 75 x 125
5155 25038	125 x 90 x 125
5155 25039	125 x 110 x 125

Elbow 90°



Art. Nr.	d
5155 21001	16
5155 21002	20
5155 21003	25
5155 21004	32
5155 21005	40
5155 21006	50
5155 21007	63
5155 21008	75
5155 21009	90
5155 21010	110
5155 21011	125

Tee 90°



Art. Nr.	d
5155 24001	16
5155 24002	20
5155 24003	25
5155 24004	32
5155 24005	40
5155 24006	50
5155 24007	63
5155 24008	75
5155 24009	90
5155 24010	110
5155 24011	125

Elbow 45° s/m



Art. Nr.	d
5155 22100	20
5155 22101	25
5155 22102	32

Elbow 90° s/m



Art. Nr.	d
5155 22000	16
5155 22001	20
5155 22002	25
5155 22003	32

Bend 90°



Art. Nr.	d
5155 21100	16
5155 21101	20
5155 21102	25
5155 21103	32
5155 21104	40

Bridge m/m



Art. Nr.	d
5155 20500	16
5155 20501	20
5155 20502	25
5155 20503	32

Bridge s/s



Art. Nr.	d
5155 70201	20
5155 70202	25

Socket



Art. Nr.	d
5155 27001	16
5155 27002	20
5155 27003	25
5155 27004	32
5155 27005	40
5155 27006	50
5155 27007	63
5155 27008	75
5155 27009	90
5155 27010	110
5155 27011	125

Reducer



Art. Nr.	d x d ₁
5155 26001	20 x 16
5155 26002	25 x 16
5155 26003	25 x 20
5155 26004	32 x 20
5155 26005	32 x 25
5155 26006	40 x 20
5155 26007	40 x 25
5155 26008	40 x 32
5155 26009	50 x 20
5155 26010	50 x 25
5155 26011	50 x 32
5155 26012	50 x 40
5155 26014	63 x 25
5155 26015	63 x 32
5155 26013	63 x 40
5155 26016	63 x 50
5155 26017	75 x 50
5155 26018	75 x 63
5155 26019	90 x 63
5155 26020	90 x 75
5155 26025	110 x 90
5155 26026	125 x 110

Flange sleeve with gasket



Art. Nr.	d
5155 28020	32
5155 28021	40
5155 28022	50
5155 28023	63
5155 28024	75
5155 28025	90
5155 28026	110
5155 28027	125

End cap



Art. Nr.	d
5155 28001	16
5155 28002	20
5155 28003	25
5155 28004	32
5155 28005	40
5155 28006	50
5155 28007	63
5155 28008	75
5155 28009	90
5155 28010	110
5155 28011	125

Electrofusion coupler



Art. Nr.	d
5155 50101	20
5155 50102	25
5155 50103	32
5155 50104	40
5155 50105	50
5155 50106	63
5155 50107	75
5155 50108	90
5155 50109	110
5155 50110	125

Transition fittings

Transition round female



Art. Nr.	d x R _p
5155 28100	16 x 1/2"
5155 28101	20 x 1/2"
5155 28102	20 x 3/4"
5155 28103	25 x 1/2"
5155 28104	25 x 3/4"

Transition elbow 90° female



Art. Nr.	d x R _p
5155 28300	16 x 1/2"
5155 28301	20 x 1/2"
5155 28302	20 x 3/4"
5155 28303	25 x 1/2"
5155 28304	25 x 3/4"
5155 28305	32 x 3/4"
5155 28306	32 x 1"

Back plate elbow female



Art. Nr.	d x R _p
5155 29001	16 x 1/2"
5155 29002	20 x 1/2"
5155 29003	20 x 3/4"
5155 29004	25 x 1/2"
5155 29005	25 x 3/4"

Transition hexagon female



Art. Nr.	d x R _p
5155 28204	32 x 1"
5155 28205	40 x 1 1/4"
5155 28206	50 x 1 1/2"
5155 28207	63 x 2"
5155 28208	75 x 2"
5155 28213	125 x 5"

Transition elbow 90° male



Art. Nr.	d x R
5155 28400	16 x 1/2"
5155 28401	20 x 1/2"
5155 28402	20 x 3/4"
5155 28403	25 x 1/2"
5155 28404	25 x 3/4"
5155 28405	32 x 3/4"
5155 28406	32 x 1"

Connection elbow female 15 mm



Art. Nr.	d x R _p
5155 29020	20 x 1/2" x 3/4"
5155 29021	25 x 1/2" x 3/4"

Transition hexagon male



Art. Nr.	d x R
5155 29204	32 x 1"
5155 29205	40 x 1 1/4"
5155 29206	50 x 1 1/2"
5155 29207	63 x 2"
5155 29208	75 x 2 1/2"
5155 29209	90 x 3"
5155 29210	110 x 3"
5155 29211	110 x 4"
5155 29213	125 x 5"

Transition tee female



Art. Nr.	d x R _p
5155 29300	16 x 1/2" x 16
5155 29301	20 x 1/2" x 20
5155 29302	20 x 3/4" x 20
5155 29303	25 x 1/2" x 25
5155 29304	25 x 3/4" x 25
5155 29305	32 x 3/4" x 32
5155 29306	32 x 1" x 32

Connection elbow female 30 mm



Art. Nr.	d x R _p
5155 29030	20 x 1/2" x 3/4"

Transition round male



Art. Nr.	d x R
5155 29100	16 x 1/2"
5155 29101	20 x 1/2"
5155 29102	20 x 3/4"
5155 29103	25 x 1/2"
5155 29104	25 x 3/4"

Loose nut adapter



Art. Nr.	d x G
5150 29850	16 x 3/4"
5150 29852	20 x 1"
5150 29854	25 x 1 1/4"

Pipe union brass female



Art. Nr.	d x R _p
5155 29600	16 x 1/2"
5155 29601	20 x 1/2"
5155 29602	20 x 3/4"
5155 29603	25 x 1/2"
5155 29604	25 x 3/4"
5155 29606	32 x 3/4"
5155 29605	32 x 1"
5155 29607	40 x 1 1/4"
5155 29608	50 x 1 1/2"
5155 29609	63 x 2"
5155 29610	75 x 2 1/2"

Pipe union brass male



Art. Nr.	d x R _p
5155 29700	16 x 1/2"
5155 29701	20 x 1/2"
5155 29702	20 x 3/4"
5155 29703	25 x 1/2"
5155 29704	25 x 3/4"
5155 29706	32 x 3/4"
5155 29705	32 x 1"
5155 29707	40 x 1 1/4"
5155 29708	50 x 1 1/2"
5155 29709	63 x 2"
5155 29710	75 x 2 1/2"

Pipe connection brass nut female



Art. Nr.	d x G
5155 29800	16 x 3/4"
5155 29801	20 x 3/4"
5155 29802	20 x 1"
5155 29803	25 x 3/4"
5155 29804	25 x 1"
5155 29805	32 x 1"
5155 29806	32 x 1 1/4"
5155 29807	40 x 1 1/2"
5155 29808	50 x 1 3/4"
5155 29809	63 x 2 3/8"
5155 29810	75 x 2 1/2"

Distributor manifold 4x



Art. Nr.	d x d ₁
5155 20600	25 x 16
5155 20602	32 x 20

Distributor manifold 4x female



Art. Nr.	d x R _p
5155 20604	32 x 1/2"
5155 20606	40 x 1/2"

Distributor manifold 4x male



Art. Nr.	d x R
5155 20608	32 x 1/2"
5155 20610	40 x 1/2"

Weld-in saddles

Weld-in saddle



Art. Nr.	d x d ₁
5155 28052	40 x 20
5155 28053	40 x 25
5155 28054	50 x 20
5155 28055	50 x 25
5155 28056	63 x 20
5155 28057	63 x 25
5155 28058	75 x 20
5155 28059	75 x 25
5155 28060	90 x 20
5155 28061	90 x 25
5155 28062	110 x 20
5155 28063	110 x 25
5155 28064	125 x 20
5155 28065	125 x 25
5155 28066	125 x 32

Weld-in saddle female



Art. Nr.	d x R _p
5155 28071	40 x 1/2"
5155 28171	40 x 3/4"
5155 28072	50 x 1/2"
5155 28172	50 x 3/4"
5155 28073	63 x 1/2"
5155 28173	63 x 3/4"
5155 28074	75 x 1/2"
5155 28174	75 x 3/4"
5155 28075	90 x 1/2"
5155 28175	90 x 3/4"
5155 28076	110 x 1/2"
5155 28176	110 x 3/4"
5155 28077	125 x 1/2"
5155 28177	125 x 3/4"

Weld-in saddle male



Art. Nr.	d x R
5155 28081	40 x 1/2"
5155 28181	40 x 3/4"
5155 28082	50 x 1/2"
5155 28182	50 x 3/4"
5155 28083	63 x 1/2"
5155 28183	63 x 3/4"
5155 28084	75 x 1/2"
5155 28184	75 x 3/4"
5155 28085	90 x 1/2"
5155 28185	90 x 3/4"
5155 28086	110 x 1/2"
5155 28186	110 x 3/4"
5155 28087	125 x 1/2"
5155 28187	125 x 3/4"

Valves

Stop valve surface assembly



Art. Nr.	d
5155 29500	20
5155 29501	25
5155 29502	32

Stop valve concealed assembly



Art. Nr.	d
5155 29510	20
5155 29511	25
5155 29512	32

H = 90 mm

Stop valve concealed assembly



Art. Nr.	d
5155 29525	20
5155 29526	25
5155 29527	32

H = 100 mm

Stop valve tamper resistant



Art. Nr.	d
5155 29515	20
5155 29516	25
5155 29517	32

Y-valve



Art. Nr.	d
5155 29540	25
5155 29541	32
5155 29542	40

Y-valve KFR



Art. Nr.	d
5155 29550	25
5155 29551	32
5155 29552	40

Drain socket



Art. Nr.	d
5155 29560	20
5155 29561	25
5155 29562	32
5155 29563	40

Stop valve body



Art. Nr.	d
5155 29530	20
5155 29531	25
5155 29532	32

Y-valve body



Art. Nr.	d
5155 29570	25
5155 29571	32
5155 29572	40

Ball valve



Art. Nr.	d
5155 25580	20
5155 25581	25
5155 25582	32
5155 25583	40
5155 25584	50
5155 25585	63
5155 25586	75

Extension 95 mm



Art. Nr.	d
5150 29520	

For concealed valves

Extension set 30 mm




Art. Nr.	d
5150 29522	

For surface valves

Pipes PP-RCT

Pipe SDR 11 L = 4 m



Art. Nr.	d × e
5152 25016	160 × 14.6
5152 25020	200 × 18.2
5152 25025	250 × 22.7
5152 25031	315 × 28.6


Pipe fiber SDR 11 L = 4 m



Art. Nr.	d
5152 27016	160 × 14.6
5152 27020	200 × 18.2
5152 27025	250 × 22.7

Fittings SDR 11 PP-RCT

Elbow 90° long



Art. Nr.	d
5152 41016	160
5152 41020	200
5152 41025	250
5152 41031	315

Bend 90° short



Art. Nr.	d
5152 41116	160
5152 41120	200
5152 41125	250
5152 41131	315

Elbow 45° long



Art. Nr.	d
5152 41316	160
5152 41320	200
5152 41325	250
5152 41331	315

Tee 90° long



Art. Nr.	d
5152 41516	160
5152 41520	200
5152 41525	250
5152 41531	315

Tee 90° short



Art. Nr.	d
5152 41616	160
5152 41620	200
5152 41625	250
5152 41631	315

End cap long



Art. Nr.	d
5152 42216	160
5152 42220	200
5152 42225	250
5152 42231	315

Reducer long



Art. Nr.	d/d ₁
5152 41830	160/110
5152 41831	160/125
5152 41834	200/160
5152 41836	250/160
5152 41837	250/200
5152 41840	315/250

Reducer short



Art. Nr.	d/d ₁
5152 41934	200/160
5152 41936	250/160
5152 41937	250/200
5152 41940	315/250

Stub end long




Art. Nr.	d
5152 42016	160
5152 42020	200
5152 42025	250
5152 42031	315

Stub end short



Art. Nr.	d
5152 42116	160
5152 42120	200
5152 42125	250
5152 42131	315

Electrofusion coupler



Art. Nr.	d
5152 50116	160
5152 50120	200
5152 50125	250
5152 50131	315

Accessories

Pipe clamp



Art. Nr.	d
5150 34200	16
5150 34201	20
5150 34202	25
5150 34203	32
5150 34204	40
5150 34205	50
5150 34206	63
5150 34207	75
5150 34208	90
5150 34209	110
5150 34210	125

Profile backing ring PP with ductile iron core



Art. Nr.	d
5150 28040	32
5150 28041	40
5150 28042	50
5150 28043	63
5150 28044	75
5150 28045	90
5150 28046	110
5150 28047	125

PP-R pin for pipe repair



Art. Nr.	d
5155 28030	7/11

Pipe clamp fixed point



Art. Nr.	d
5150 34300	16
5150 34301	20
5150 34302	25
5150 34303	32
5150 34304	40
5150 34305	50
5150 34306	63
5150 34307	75

Profile backing ring PP with ductile iron core



Art. Nr.	d
5152 52016	160
5152 52020	200
5152 52025	250
5152 52031	315

Cavity wall disk



Art. Nr.
5150 35000

Mounting plate for flush wall disk



Art. Nr.	l x w x h
5150 34000	260 x 55 x 2

Pipe clip



Art. Nr.	d
5155 34401	20
5155 34402	25
5155 34403	32

Gasket



Art. Nr.	d
5152 52216	160
5152 52220	200
5152 52225	250
5152 52231	315

Plug for pressure test



Art. Nr.	d
5150 36100	1/2" red
5150 36101	1/2" blue

Tools

Welding tool



Art. Nr.	d
5150 30001	16
5150 30002	20
5150 30003	25
5150 30004	32
5150 30005	40
5150 30006	50
5150 30007	63
5150 30008	75
5150 30009	90
5150 30010	110
5150 30011	125

Manual welding device 16-125 mm



Art. Nr.	d
5150 31005	16 - 125

Drill 25 mm



Art. Nr.	d
5150 30070	25

Welding tool for weld-in saddles



Art. Nr.	d
5150 30051	40
5150 30052	50
5150 30053	63
5150 30054	75
5150 30055	90
5150 30056	110
5150 30057	125

Manual welding device 16-25 mm



Art. Nr.	d
5150 31002	16 - 25

Peeling tool for pipe stabi - manual



Art. Nr.	d
5150 34100	16
5150 34101	20-25
5150 34102	32-40
5150 34103	50-63
5150 34104	75
5150 34105	90
5150 34106	110
5150 34107	125

Welding tool for repair pin



Art. Nr.	d
5150 30080	7
5150 30081	11

Manual welding device 16-63 mm



Art. Nr.	d
5150 31002	16 - 63

Peeling tool for pipe stabi - mechanical



Art. Nr.	d
5150 35100	16
5150 35101	20
5150 35102	25
5150 35103	32

Socket welding machine 25-125 mm



Art. Nr.	d
5150 31003	25 - 125

Butt-welding machine 160-315 mm



Art. Nr.	d
5150 31004	160 - 315

Profi-cut pipe cutter 0-42 mm



Art. Nr.	d
5150 32002	0 - 42

Welding jig 63-125 mm



Art. Nr.	d
5150 31006	63 - 125

Electrofusion welding machine



Art. Nr.	d
5150 31011	20 - 315

Pipe cutter 50-125 mm



Art. Nr.	d
5150 32010	50 - 125

Welding jig stand



Art. Nr.
5150 31007

Pipe scraper set



Art. Nr.	d
5150 31020	20 - 200

Scraper manual



Art. Nr.
5150 31030

Depth gauge



Art. Nr.
5199 99971

Wefatherm GmbH
Adolf-Oesterheld-Str. 28
D-31515 Wunstorf
Germany

info@wefatherm.de
www.wefatherm.de



จัดจำหน่ายโดย : Distributor
บริษัท ยูเอชเอ็ม จำกัด
UHM CO., LTD.

185/3 ถนนราชดำริ แขวงลุมพินี เขตปทุมวัน กรุงเทพฯ 10330
185/3 Rachdamri Rd., Patumwan, Bangkok 10330, Thailand.
Tel: (662) 651-9111 (20 Lines) Fax: (662) 255-4357-9
www.uhm.co.th e-mail : info@uhm.co.th

