



มาตรวัดน้ำตราทีเอช
TAC WATER METER

MODEL **MBA-p**



DOWNLOAD
UHM GROUP
Mobile Application





TAC WATER METER

Turbine Water Meter

Model : MBA-p

มาตรวัดน้ำรุ่น MBA-p เป็นมาตรวัดน้ำสองชั้น (Multi-jet Water Meter) ประเภทหน้าปิดแห้ง ได้ถูกออกแบบมาเพื่อลดปัญหาโลกร้อนโดยการใช้ตัวเรือนที่ผลิตจากวิศวกรรมพลาสติกเป็นมิตรกับสิ่งแวดล้อม บนหน้าปัดมาตรได้ออกแบบให้มีขนาดของตัวเลขที่เหมาะสมทำให้ผู้อ่านสามารถจดปริมาตรน้ำได้อย่างถูกต้องและแม่นยำ อีกทั้งบนหน้าปัดมาตรยังสามารถแสดงปริมาตรน้ำได้อย่างละเอียดถึงหน่วยย่อยของหน่วยลิตรอีกด้วย

มาตรวัดน้ำรุ่น MBA-p มีค่าความเที่ยงตรงต่อการวัดปริมาตรน้ำสูง เพราะตัวเรือนมาตรเป็นพลาสติกที่ฉีดมาจากแม่พิมพ์ที่มีคุณภาพ สามารถควบคุมขนาดของส่วนต่างๆ ของตัวเรือนมาตรได้ตามมาตรฐานของการออกแบบ ภายใต้การรับรองระบบบริหารงานคุณภาพ ISO 9001 : 2015



ภายในตัวเรือนมาตรประกอบด้วยชิ้นส่วนหลักๆ 2 ส่วนดังนี้

1. ชุดเครื่องบันทึก : ชุดเครื่องบันทึกประกอบไปด้วยเฟืองเกียร์จำนวนหนึ่งที่จะถูกขับเคลื่อนไปตามการหมุนของใบพัด
2. ห้องวัดปริมาตรน้ำ : ภายในห้องวัดปริมาตรน้ำประกอบไปด้วยใบพัดที่ตั้งอยู่บนแกนหมุน ตรงจุดกึ่งกลางของห้องวัด มีแม่เหล็กรูปโดนัทอยู่ที่ยอดของใบพัด เพื่อการเหนี่ยวนำกับแม่เหล็กในห้องชุดเกียร์ให้หมุนตาม

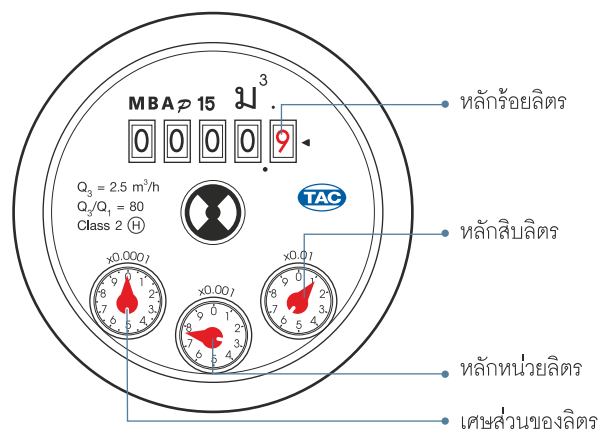
ลักษณะการออกแบบ

1. ตัวเรือนมาตรได้ถูกออกแบบให้เป็นพลาสติกวิศวกรรมให้มีรูปร่างเหมาะสมกับการไหลของพลาสติก แข็งแรง ทนทาน น้ำหนักเบา ง่ายต่อการติดตั้ง
2. เกสียวของมิเตอร์ทั้งสองข้าง ถูกออกแบบเป็นเกลียวโลหะ เพื่อช่วยในเรื่องความแข็งแรง เมื่อขันทำการติดตั้งกับอุปกรณ์ข้อต่อที่เป็นโลหะ
3. มาตรวัดน้ำ MBA-p ได้มีการจัดวางตำแหน่งชิ้นส่วนภายในได้อย่างเหมาะสมกับการไหลของกระแส น้ำ จึงทำให้สามารถวัดปริมาณได้อย่างเที่ยงตรง
4. มาตรวัดน้ำ MBA-p มีอุปกรณ์ป้องกันการรบกวนจากสนามแม่เหล็กภายนอก จึงทำให้มาตรสามารถวัดปริมาณน้ำไหลได้อย่างแม่นยำมีประสิทธิภาพสูงสุดตลอดอายุการใช้งาน

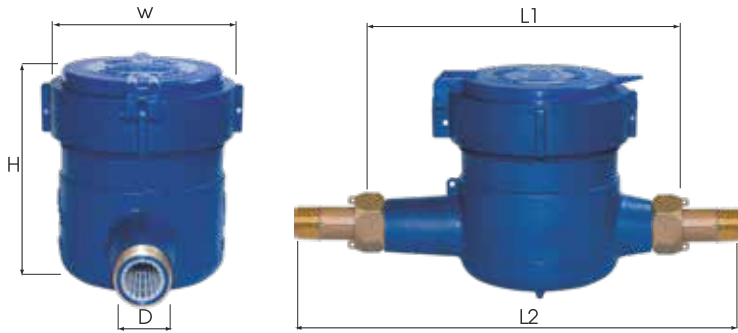
ลักษณะเด่นพิเศษ

- 1. อายุการใช้งานยาวนานคุ้มค่า
- 2. มีความเที่ยงตรงสูง
- 3. อ่านค่าง่าย ชัดเจน
- 4. อัตราการไหลเริ่มแรกต่ำ
- 5. ลดความเสี่ยงจากการโจรสลัด

การอ่านค่า



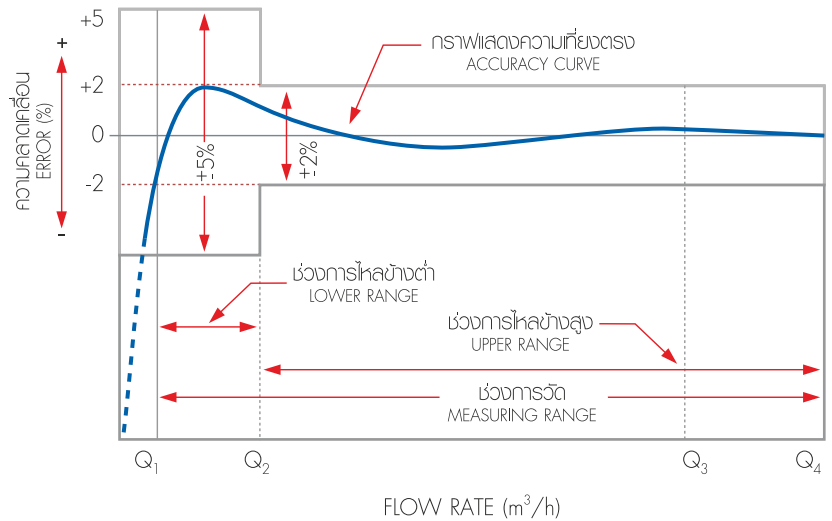
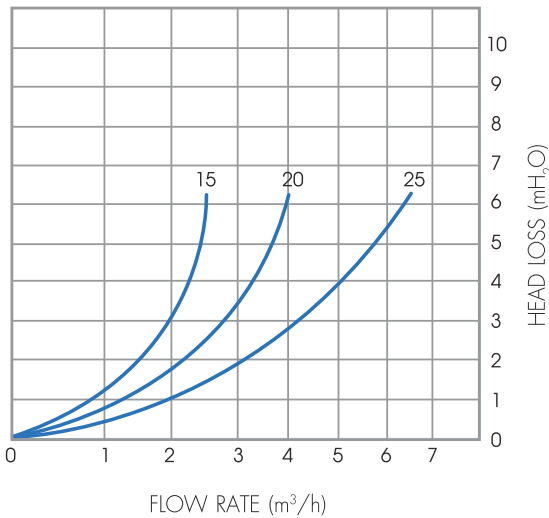
MBA-p Dimensions



| ขนาด | | MBA-p15 | MBA-p20 | MBA-p25 |
|--|----|---------|---------|---------|
| ความยาวมาตรฐานวัดน้ำ (มม.) | L1 | 165 | 190 | 225 |
| ความยาวมาตรฐานวัดน้ำพร้อมขาอยู่เนียง (มม.) | L2 | 248 | 311 | 381 |
| ความกว้าง (มม.) | W | 105.5 | 105.5 | 105.5 |
| ความสูง (มม.) | H | 104 | 107 | 110 |
| ขนาดเกลียวนอก (มม.) | D | 26.4 | 33.2 | 41.9 |
| จำนวนเกลียว/นิ้ว | | 14 | 11 | 11 |



คุณสมบัติการใช้งาน



| รายละเอียดอัตราการไหล | 15 มม. 1/2" | 20 มม. 3/4" | 25 มม. 1" |
|--|----------------|----------------|--------------|
| อัตราการไหลต่ำสุดที่อัตราเมื่อเหลือเมื่อขาดไม่เกิน $\pm 5\%$ (ลบ.ม./ชม.) Q1 | 0.031 | 0.05 | 0.08 |
| อัตราการไหลเปลี่ยนช่วงที่อัตราเมื่อเหลือเมื่อขาดไม่เกิน $\pm 2\%$ (ลบ.ม./ชม.) Q2 | 0.05 | 0.08 | 0.126 |
| อัตราการไหลสูงสุดที่อัตราเมื่อเหลือเมื่อขาดไม่เกิน $\pm 2\%$ (ลบ.ม./ชม.) Q3 | 2.5 | 4 | 6.3 |
| อัตราการไหลทนทานสูงสุดไม่เกิน $\pm 2\%$ (ลบ.ม./ชม.) Q4 | 3.125 | 5 | 7.875 |
| อัตราการไหลเริ่มแรก (ลิตร/ชม.) | 8 | 10 | 12 |

- วัดที่ปริมาตรต่ำสุด 0.1 ลิตร ถึง สูงสุด 9,999 ลบ.ม.
- คุณหมุมิใช้งานสูงสุด 50 องศาเซลเซียส
- ความดันใช้งานสูงสุด 10 bar

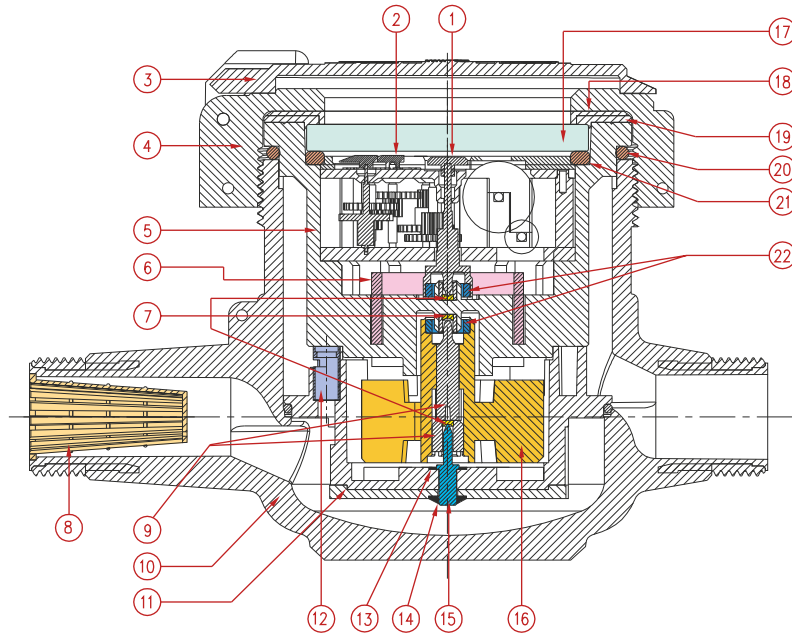
ตามมาตรฐาน ISO 4064

Accuracy Class 2

$Q_3/Q_1 = 80$

ความดันสูญเสียระหว่างอัตราการไหลต่ำสุดถึงอัตราการไหลสูงสุด ไม่เกิน 0.63 bar

ส่วนประกอบสำคัญ
Model : MBA-p



| Number | Part' name | Materials |
|--------|--------------------------|---------------------|
| 1 | Check Pointer | Plastics |
| 2 | Dial Hand | Plastics |
| 3 | Lid | Plastics |
| 4 | Upper Case | Plastics |
| 5 | Register Box | Plastics |
| 6 | Magnetic Shield | Steel (Zinc Coated) |
| 7 | Ruby | Polycrystal |
| 8 | Strainer | Plastics |
| 9 | Vane Wheel Spindle | Plastics |
| 10 | Body | Plastics |
| 11 | Measuring Chamber | Plastics |
| 12 | Regulator (Inner) | Plastics |
| 13 | Pivot Washer | Stainless Steel |
| 14 | Push Nut | Stainless Steel |
| 15 | Pivot | Stainless Steel |
| 16 | Vane Wheel | Plastics |
| 17 | Glass | Tempered Glass |
| 18 | Ring Plate No.1 | Plastics |
| 19 | Ring Plate No.2 | Plastics |
| 20 | O-Ring Seal Box and Body | EPDM |
| 21 | O-Ring Seal Vacuum | EPDM |
| 22 | Magnet | Barium Ferrite |

“ นำเสนอสินค้าและบริการที่ลูกค้าพึงพอใจ ”
“ Providing goods and services for customer's satisfaction ”



www.uhm.co.th



LIND@uhmgroup

จัดจำหน่ายโดย : Distributor

บริษัท ยูเอชเอ็ม จำกัด
UHM CO., LTD.

บริษัท สหมิเตอร์ จำกัด
SAHA METER CO., LTD.

ผู้แทนจำหน่าย / Dealer



185/3 ถนนราชดำริ แขวงลุมพินี เขตปทุมวัน กรุงเทพฯ 10330
185/3 Rachdamri Rd., Lumpini, Patumwan, Bangkok 10330, Thailand.
Tel: (662) 651-9111 (20 Lines) Fax: (662) 255-4357-9
www.uhm.co.th e-mail : info@uhm.co.th

